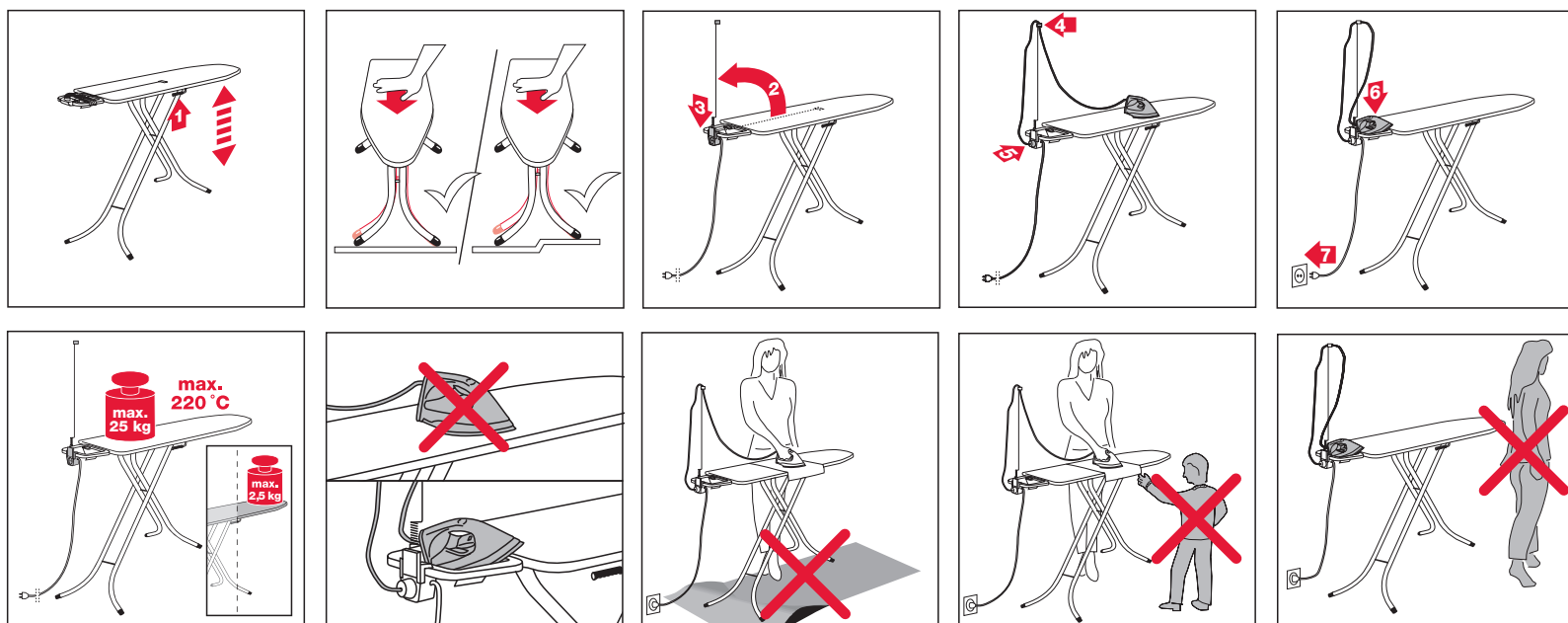




Bedienungsanleitung · Instructions for use · Gebruiksaanwijzing · Istruzione per l'uso · Instrucciones para el uso · Bruksanvisning · Brugsanvisning · Руководство по эксплуатации · Kullanım Kılavuzu · Manual de instruções · Kezelési útmutató · Naučovací instrukcija · Lietošanas instrukcija · Kasutusjuhised



(D) Dieses Gerät ist nicht dafür bestimmt, durch Personen mit eingeschränkten physischen, sensorischen oder geistigen Fähigkeiten oder mangels Erfahrung und/oder mangels Wissen benutzt zu werden, es sei denn, sie werden durch eine für ihre Sicherheit zuständige Person beaufsichtigt oder erhielten von ihr Anweisung, wie das Gerät zu benutzen ist.

(GB) This appliance is not intended for use by persons with limited physical, sensory or mental abilities or with a lack of experience and/or knowledge unless they are supervised by an individual with responsibility for their safety or have been instructed in advance how to operate the appliance.

(NL) Dit apparaat is niet bestemd om te worden gebruikt door personen met beperkte fysieke, sensorische of geestelijke vermogens of gebrek aan ervaring en/of kennis, tenzij een voor hun veiligheid verantwoordelijke persoon toezicht houdt of hen heeft geïnstrueerd hoe het apparaat moet worden gebruikt.

(I) Questo articolo non è pensato per l'utilizzo da parte di soggetti con limitazioni fisiche, sensoriali o mentali o privi di esperienza e/o competenza, fatta eccezione per i casi in cui questi vengono sorvegliati da una persona responsabile della loro sicurezza o abbiano ricevuto da questa istruzioni sulla modalità d'uso del prodotto.

(E) Esta tabla no deberá ser utilizada por personas con aptitudes físicas, sensoriales o psíquicas limitadas, ni por personas que no tengan los conocimientos o experiencia necesarios, excepto cuando lo hagan bajo la supervisión de una persona encargada de su seguridad, o cuando dicha persona les dé las instrucciones pertinentes sobre cómo utilizarla.

(S) Denna produkt är inte avsedd att användas av personer med nedsatt fysisk, sensorisk eller mental förmåga eller brist på erfarenhet och/eller kunskap, såvida de inte övervakas eller får instruktioner angående användningen av apparaten utav en person som ansvarar för deras säkerhet.

(DK) Dette apparat er ikke beregnet til brug af personer med begrænsede fysiske, følelsesmæssige eller mentale evner eller manglende erfaring eller viden, uden at de overvåges af en person, der er ansvarlig for deres sikkerhed, eller de har modtaget instruktioner fra en sådan person i, hvordan apparatet skal anvendes.

(RUS) Данный прибор не предназначен для использования лицами с ограниченными физическими, сенсорными или умственными способностями или не имеющими опыта и/или достаточных знаний, за исключением случаев, когда такие люди используют прибор под присмотром лица, ответственного за их безопасность, или предварительно получили от такого лица инструкции по использованию прибора.

(TR) Bu cihaz, fiziksel, duyuşal ve zihinsel kısıtlı yetileri olan ve/veya deneyim ve bilgi açısından yetersiz olan kişiler tarafından (çocuklar dahil) kullanılmaya uygun değildir. Bu kişiler ancak güvenliklerinden sorumlu bir kişinin gözetimi altında veya bu kişiden aldıkları talimatlar doğrultusunda, cihazı kullanabilir.

(P) Este aparelho não pode ser utilizado por indivíduos com capacidades físicas, mentais ou sensoriais limitadas, com pouca experiência ou falta dos conhecimentos necessários, excepto se forem supervisionadas por uma pessoa responsável pela sua segurança ou se forem instruídas sobre o modo de utilização.

(H) Ezt a terméket korlátozott testi, értelmi és vagy szellemi fogyatékos személyek illetve szükséges tapasztalattal és/vagy tudással nem rendelkező személyek nem kezelhetik, kivéve biztonságukért felelős személy felügyelete alatt vagy ha kaptak a készülék kezelésére szóló utasítást.

(LT) Šis prietaisas nėra skirtas naudoti asmenims su sutrikusiais fiziniais, jutiminiais ar psichiniais gebėjimais bei asmenims, neturintiems pakankamos patirties ar žinių, nebent jie tai daro prižiūrimi už jų saugumą atsakingo asmens ar yra apmokyti naudoti prietaisą.

(LV) Ši ierīce nav paredzēta lietošanai personām ar ierobežotām fiziskām, sensorām vai garīgām spējām vai personām bez pieredzes un/vai zināšanām, ja vien šīs personas neuzrauga par šo personu drošību atbildīgas personas vai iepriekš nav saņēmta instrukcija, kā šī ierīce ir lietojama.

(EST) Seda seadet ei tohi kasutada piiratud füüsiliste, sensoorsete või vaimsete võimetega isikud ega isikud, kellel puudub vajalik kogemus ja/või teadmised, välja arvatud juhul, kui neid juhendab nende ohutuse eest vastutav isik või kui neile on õpetatud, kuidas seadet kasutada.